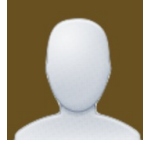


تقرير الأفضاح المالي  
التقرير الربعي الثاني  
جمعية مودة الخيرية

اعداد و اشراف

مكتب عبد الرحمن الشبيشيرى - محاسبون ومراجعون قانونيون



سعادة وكيل وزارة الموارد البشرية و التنمية الاجتماعية حفظه الله

السلام عليكم ورحمة الله وبركاته

يسرنا أن نرفق لسعادتكم التقرير الربعي الثاني من عام 2020 لجمعية جمعية مودة الخيرية والتي تمت

زيارتهم و ذلك في مقر الجمعية الكائن في محمد بن عبدالله بن عبداللطيف المدينة الرياض .

و تقبلوا فائق التقدير و الإحترام.

مكتب عبد الرحمن الشبيشيرى - محاسبون ومراجعون قانونيون

07/04/2021

الساعة 07:11

الفهرس:

- 1- البيانات الأساسية للجمعية
- 2- السجلات و المستندات
- 3- الأصول
- 4- بيانات الإلتزامات و صافي الأصول
- 5- مصاريف الزكاة
- 6- تقرير التبرعات و الإيرادات
- 7- تقرير المصروفات (التصنيف الوظيفي للمصروفات)
- 8- تقرير أرصدة البرامج و الأنشطة (صافي الأصول المقيدة)
- 9- ملاحظات المراجع القانوني

1- البيانات الأساسية للجمعية

إسم الجمعية : جمعية مودة الخيرية

صافي الاصول : 42993760

رقم التسجيل : 492

تاريخ التأسيس : 04-05-2009

العنوان : محمد بن عبدالله بن عبداللطيف الرياض, الرياض , المملكة العربية السعودية

الهاتف : 0114542301

الإيميل : eman.mb@mawaddah.org.sa

جوال المسؤول المالي :

الرمز البريدي : 12463

2- السجلات و المستندات

الملاحظات	نظام تخطيط الموارد	نموذج إكسل	منتظم	يدوي	البيان
	لا	لا	نعم	لا	دفتر اليومية
	لا	لا	نعم	لا	دفتر الاستاذ العام
	لا	لا	لا	لا	دفتر الجرد
	لا	نعم	لا	لا	سجل الاصول الثابتة
	لا	لا	لا	لا	دفتر الصندوق
	لا	لا	لا	لا	دفتر البنك
	لا	لا	لا	لا	سجل العهدة
	لا	لا	لا	لا	سجل العضوية
	لا	لا	لا	نعم	سجل اجتماعات مجلس الادارة
	لا	لا	لا	لا	سجل التبرعات العينية ( خيرية )
	لا	لا	لا	لا	سجل التبرعات النقدية ( خيرية )
	لا	لا	لا	لا	سند القبض ( نقدي )
	لا	لا	لا	لا	سند استلام ( عيني )
	لا	لا	لا	لا	سند الصرف
	لا	لا	لا	نعم	سند قيد يومية
	لا	لا	لا	لا	كرت الصنف
	لا	لا	لا	لا	اذن صرف عيني ( اخراج )
	لا	لا	لا	لا	اذن استلام عيني ( ادخال )

3- الأصول

المبلغ	الأصول	٦
	الأصول المتداولة	٦٦
17,154,620.16	النقدية وما في حكمها	٦٦١
	الأصول غير المتداولة	٦٦٢
27,146,583.1	الأصول الثابتة	٦٦٢١
	أصول الأوقاف	٦٦٣

4- بيانات الإلتزامات و صافي الأصول

المبلغ	الإلتزامات و صافي الأصول		٦
	الالتزامات المتداولة		21
227,466.66	القروض قصيرة الأجل	211	
	الالتزامات غير المتداولة		22
2,936,131.87	القروض طويلة الأجل	221	
	صافي الأصول		23
42,293,148.81	صافي الأصول غير المقيدة	23101	
700,610.76	فائض ريع الوقف	23103006	

5- مصاريف الزكاة

المبلغ	البيان
0.0	رصيد الزكاة أول الفترة
0.0	الزكوات المحصلة خلال الفترة
0.0	رصيد بند الزكاة خلال الفترة
	مصرفات الزكاة
0	إجمالي المنصرف
0.0	رصيد الزكاة آخر الفترة

6- تقرير التبرعات و الإيرادات

البيان	التبرعات	الإيرادات	الإجمالي
[314] إيرادات التحويلات وإعادة التصنيف	0.0	0	0.0
<b>[3] التبرعات والإيرادات</b>	<b>0.0</b>	<b>0.0</b>	<b>0.0</b>
[31102] تبرعات وهبات مقيدة - نقدية	2,439,747.85	0	2,439,747.85
<b>[311] إيرادات وتبرعات مقيدة</b>	<b>2,439,747.85</b>	<b>0.0</b>	<b>2,439,747.85</b>
[31201] تبرعات وهبات غير مقيدة - نقدية	1,305,485.31	0	1,305,485.31
<b>[312] إيرادات وتبرعات غير مقيدة</b>	<b>1,305,485.31</b>	<b>0.0</b>	<b>1,305,485.31</b>
[313] إيرادات وتبرعات اوقاف	0.0	0.0	0.0

7- تقرير المصروفات (التصنيف الوظيفي للمصروفات)

رقم الحساب	الحساب	المبلغ	المصاريف الإدارية و مصاريف الحكومة	مصاريف البرامج و الأنشطة	المصاريف الإدارية المحملة على النشاط	مصاريف الأوقاف	مصاريف مراكز جمع الأموال
41	المصاريف العمومية والإدارية	959,674.82	959,674.82	0.0	0.0	0.0	0.0
411	تكاليف العاملين / الموظفين	959,674.82	959,674.82	0.0	0.0	0.0	0.0
42	مصاريف البرامج و الأنشطة	3,285,922.09	0.0	3,285,922.09	0.0	0.0	0.0
421	مصاريف برامج و أنشطة مقيدة	3,285,922.09	0.0	3,285,922.09	0.0	0.0	0.0
43	مصاريف وتوزيعات عوائد الأوقاف	200,247.01	0.0	0.0	200,247.01	0.0	0.0
431	مصاريف وتوزيعات عوائد الأوقاف	200,247.01	0.0	0.0	200,247.01	0.0	0.0

8- تقرير أرصدة البرامج و الأنشطة (صافي الأصول المقيدة)

مصاريف أرصدة البرامج و الأنشطة

المبلغ	الحساب
--------	--------

إيرادات أرصدة البرامج و الأنشطة

المبلغ	الحساب
--------	--------

9- ملاحظات المراجع القانوني

نص الملاحظة	نوع الملاحظة	هل سبق تكرار الملاحظة ؟	التوصيات
-------------	--------------	-------------------------	----------

07/04/2021  
الساعة 07:11

\*\*\* نهاية التقرير \*\*\*