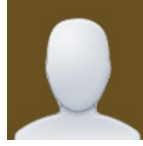


تقرير الأفصاح المالي
التقرير الربعي الرابع
جمعية مودة الخيرية

اعداد و اشراف

مكتب عبد الرحمن الشبيشيرى - محاسبون ومراجعون قانونيون



سعادة وكيل وزارة الموارد البشرية و التنمية الاجتماعية حفظه الله

السلام عليكم ورحمة الله وبركاته

يسرنا أن نرفق لسعادتكم التقرير الربعي الرابع من عام 2019 لجمعية جمعية مودة الخيرية والتي تمت

زيارتهم و ذلك في مقر الجمعية الكائن في محمد بن عبدالله بن عبداللطيف المدينة الرياض .

و تقبلوا فائق التقدير و الإحترام.

مكتب عبد الرحمن الشبيشيرى - محاسبون ومراجعون قانونيون

20/01/2021

الساعة 15:55

الفهرس:

- 1- البيانات الأساسية للجمعية
- 2- السجلات و المستندات
- 3- الأصول
- 4- بيانات الإلتزامات و صافي الأصول
- 5- مصاريف الزكاة
- 6- تقرير التبرعات و الإيرادات
- 7- تقرير المصروفات (التصنيف الوظيفي للمصروفات)
- 8- تقرير أرصدة البرامج و الأنشطة (صافي الأصول المقيدة)
- 9- ملاحظات المراجع القانوني

1- البيانات الأساسية للجمعية

إسم الجمعية : جمعية مودة الخيرية

صافي الاصول : 42211241

رقم التسجيل : 492

تاريخ التأسيس : 04-05-2009

العنوان : محمد بن عبدالله بن عبداللطيف الرياض, الرياض , المملكة العربية السعودية

الهاتف : 0114542301

الإيميل : eman.mb@mawaddah.org.sa

جوال المسؤول المالي :

الرمز البريدي : 12463

2- السجلات و المستندات

الملاحظات	نظام تخطيط الموارد	نموذج إكسل	منتظم	يدوي	البيان
	لا	لا	لا	لا	دفتر اليومية
	لا	لا	لا	لا	دفتر الاستاذ العام
	لا	لا	لا	لا	دفتر الجرد
	لا	لا	لا	لا	سجل الاصول الثابتة
	لا	لا	لا	لا	دفتر الصندوق
	لا	لا	لا	لا	دفتر البنك
	لا	لا	لا	لا	سجل العهدة
	لا	لا	لا	لا	سجل العضوية
	لا	لا	لا	لا	سجل اجتماعات مجلس الادارة
	لا	لا	لا	لا	سجل التبرعات العينية (خيرية)
	لا	لا	لا	لا	سجل التبرعات النقدية (خيرية)
	لا	لا	لا	لا	سند القبض (نقدي)
	لا	لا	لا	لا	سند استلام (عيني)
	لا	لا	لا	لا	سند الصرف
	لا	لا	لا	لا	سند قيد يومية
	لا	لا	لا	لا	كرت الصنف
	لا	لا	لا	لا	اذن صرف عيني (اخراج)
	لا	لا	لا	لا	اذن استلام عيني (ادخال)

3- الأصول

المبلغ	الأصول	٦
الأصول المتداولة		
2,218,025.0	حسابات جارية - بنك الراجحي	11101002
3,199,221.0	حسابات جارية - بنك الرياض	11101001
261,127.0	حسابات جارية - بنك	11101006
10,910,379.0	حسابات جارية - بنك الانماء	11101004
145,235.0	حسابات جارية - بنك الجزيرة	11101003
109,655.0	حسابات جارية - بنك البلاد	11101005
97,503.0	المحافظ الإقراضية - اسر منتجة	11201001
263,155.0	دفعات مقدمة للموردين تجاريين	11403001
632,577.0	ضريبة القيمة المضافة مشتريات	11405001
24,600.0	المنافع والخدمات والتأمين - المقدمة	11501005
398,696.0	مزايا وحوافز - المقدمة	11502002
الأصول غير المتداولة		
4,277,840.0	الاراضي مشتراه	12101002
222,000.0	سيارات مشتراه	12104002
767,742.0	الأثاث المكتبي	12105
606,064.0	عدد وأدوات	12107
239,402.0	أدوات وأجهزة العرض	12108
374,843.0	اجهزة الحاسب الالي وملحقاتها	12110
104,230.0	أجهزة الاتصال والأمن والحماية	12109
89,600.0	تحسينات مباني مستأجرة	12102005
42,600.0	العلامات التجارية	12201002
200,000.0	تكاليف ما قبل التشغيل " مصاريف التأسيس "	12201003
13,500.0	رخص البرامج والأنظمة	12201009
أصول الأوقاف		
11,410,625.0	الأراضي المطورة - تحسينات اراضي - أوقاف	13401003
8,771,875.0	تحسينات مباني وقفية	13402002

4- بيانات الإلتزامات و صافي الأصول

المبلغ	الإلتزامات و صافي الأصول	٦
الالتزامات المتداولة		
39,375.0	ايرادات غير مقيدة - مقدمة	21502004
276,441.0	الصيانة والإصلاح - مستحقة	21401004
291,836.0	المستهلكات - مستحقة	21401003
الالتزامات غير المتداولة		
623,261.0	مخصص مكافآت نهاية الخدمة	22401
221,999.0	مجمع إهلاك - السيارات	22501004
313,069.0	مجمع إهلاك - الأثاث المكتبي	22501005
281,261.0	مجمع إهلاك - عدد وأدوات	22501007
239,394.0	مجمع إهلاك - أدوات وأجهزة العرض	22501008
262,537.0	مجمع إهلاك - اجهزة الحاسب الالي وملحقاتها	22501010
68,972.0	مجمع إهلاك - أجهزة الاتصال والأمن والحماية	22501009
35,840.0	مجمع إهلاك - الأراضي المطورة " تحسينات أراضي "	22501001
2,812.0	مجمع استنفاد - رخص البرامج والأنظمة	22502009
50,000.0	مجمع استنفاد - تكاليف ما قبل التشغيل " مصاريف التأسيس "	22502003
42,599.0	مجمع استنفاد - العلامات التجارية	22502002
419,857.0	مجمع إهلاك - المبانى	22501002
صافي الأصول		
33,463,921.0	صافي الأصول غير المقيدة	23101
8,747,320.0	صافي الأصول المقيدة	23102

5- مصاريف الزكاة

المبلغ	البيان
0.0	رصيد الزكاة أول الفترة
0.0	الزكوات المحصلة خلال الفترة
0.0	رصيد بند الزكاة خلال الفترة
	مصرفات الزكاة
0	إجمالي المنصرف
0.0	رصيد الزكاة آخر الفترة

6- تقرير التبرعات و الإيرادات

البيان	التبرعات	الإيرادات	الإجمالي
[3] التبرعات والإيرادات	0.0	0.0	0.0
[31101] زكاة	2,621,155.0	0	2,621,155.0
[31102003] برامج موسمية	563,733.0	0	563,733.0
[31102002] مساعدات	141,950.0	0	141,950.0
[31106002] مبيعات سلع وخدمات مخصصة للبرامج والانشطة	0	8,842,136.0	8,842,136.0
[311] إيرادات وتبرعات مقيدة	3,326,838.0	8,842,136.0	12,168,974.0
[31201001] التبرع العام	1,825,114.0	0	1,825,114.0
[31202] تبرعات وهبات غير مقيدة - عينية	155,486.0	0	155,486.0
[31205007] إيرادات تأجير	0	436,042.0	436,042.0
[31205003] ارباح استثمارات	0	343,972.0	343,972.0
[31205008] إيرادات دورات	0	24,909.0	24,909.0
[31205002] مبيعات السلع والخدمات	0	6,091.0	6,091.0
[31205001] الاشتراكات	0	139,750.0	139,750.0
[31205005] رسوم	0	12,600.0	12,600.0
[312] إيرادات وتبرعات غير مقيدة	1,980,600.0	963,364.0	2,943,964.0
[313] إيرادات وتبرعات اوقاف	0.0	0.0	0.0

7- تقرير المصروفات (التصنيف الوظيفي للمصروفات)

رقم الحساب	الحساب	المبلغ	المصاريف الإدارية و مصاريف الحكومة	مصاريف البرامج و الأنشطة	المصاريف الإدارية المحملة على النشاط	مصاريف الأوقاف	مصاريف مراكز جمع الأموال
41	المصاريف العمومية والإدارية	2,113,790.0	2,113,790.0	0.0	0.0	0.0	0.0
41201009	مستهلكات أخرى	283,050.0	283,050.0	0.0	0.0	0.0	0.0
41101001	الرواتب والأجور الأساسية	1,169,460.0	1,169,460.0	0.0	0.0	0.0	0.0
41101008	تأمينات اجتماعية	108,436.0	108,436.0	0.0	0.0	0.0	0.0
41102005	مكافآت وحوافز موسمية	20,000.0	20,000.0	0.0	0.0	0.0	0.0
41203009	الإيجارات	99,757.0	99,757.0	0.0	0.0	0.0	0.0
41201004	مطبوعات	25,725.0	25,725.0	0.0	0.0	0.0	0.0
41204013	سفريات عمل - داخلية	27,575.0	27,575.0	0.0	0.0	0.0	0.0
41203004	تكاليف البريد والبرقيات	18,690.0	18,690.0	0.0	0.0	0.0	0.0
41203001	الكهرباء	27,769.0	27,769.0	0.0	0.0	0.0	0.0
41201006	مواد التنظيف	7,438.0	7,438.0	0.0	0.0	0.0	0.0
41202007	صيانة وإصلاح - عدد وأدوات	19,047.0	19,047.0	0.0	0.0	0.0	0.0
41201003	الوقود والمحروقات	10,789.0	10,789.0	0.0	0.0	0.0	0.0
41202008	صيانة وإصلاح - أدوات وأجهزة العرض	15,085.0	15,085.0	0.0	0.0	0.0	0.0
41102020	تعويضات نهاية الخدمة	90,816.0	90,816.0	0.0	0.0	0.0	0.0
41203008	مصاريف الضيافة	4,826.0	4,826.0	0.0	0.0	0.0	0.0
41102003	التأمين الطبي	28,208.0	28,208.0	0.0	0.0	0.0	0.0
41204001	مصاريف التدريب والتأهيل	21,090.0	21,090.0	0.0	0.0	0.0	0.0
41203010	تكاليف مهنية وإستشارات	5,246.0	5,246.0	0.0	0.0	0.0	0.0
41102013	مصاريف حكومية - رسوم	3,364.0	3,364.0	0.0	0.0	0.0	0.0
41204006	العينات والهدايا	59,940.0	59,940.0	0.0	0.0	0.0	0.0
41204004	مصاريف التراخيص	67,479.0	67,479.0	0.0	0.0	0.0	0.0
42	مصاريف البرامج و الأنشطة	9,477,527.0	0.0	9,477,527.0	0.0	0.0	0.0
42202	مصروفات برامج وأنشطة غير مقيدة - عينية	718,856.0	0.0	718,856.0	0.0	0.0	0.0
42201	مصروفات برامج وأنشطة غير مقيدة - نقدية	743,268.0	0.0	743,268.0	0.0	0.0	0.0
42203	مصروفات برامج وأنشطة غير مقيدة - خدمات تطوعية (مقابل تبرعات التطوع)	7,595,703.0	0.0	7,595,703.0	0.0	0.0	0.0
42103001	مصروفات عينية - زكاة	419,700.0	0.0	419,700.0	0.0	419,700.0	0.0

مراكز جمع الأموال	مصاريف الأوقاف	الإدارية المحملة على النشاط	مصاريف البرامج و الأنشطة	الإدارية و مصاريف الحكومة	المبلغ	الحساب	رقم الحساب
0.0	0.0	0.0	0.0	0.0	0.0	مصاريف وتوزيعات عوائد الأوقاف	43

8- تقرير أرصدة البرامج و الأنشطة (صافي الأصول المقيدة)

مصاريف أرصدة البرامج و الأنشطة

المبلغ	الحساب
--------	--------

إيرادات أرصدة البرامج و الأنشطة

المبلغ	الحساب
--------	--------

9- ملاحظات المراجع القانوني

نص الملاحظة	نوع الملاحظة	هل سبق تكرار الملاحظة ؟	التوصيات
-------------	--------------	-------------------------	----------

20/01/2021
الساعة 15:55

*** نهاية التقرير ***