

برامج مودّة  
2023

# صندوق عون التنموي

مودت

جمعية خيرية تنموية  
متخصصة بالاستقرار الأسري

# مودة

جمعية خيرية تنموية  
متخصصة بالاستقرار الأسري

## مُنفذ المشروع

انطلقت جمعية مودة الخيرية من الإحساس بالمسؤولية المجتمعية تجاه هذا الوطن الغالي وأبناءه الكرام، فقد تأسست بموجب القرار الوزاري رقم (48075) وتاريخ 1430/5/10هـ كأول جمعية متخصصة بقضايا الطلاق على مستوى المملكة بهدف المساهمة الفاعلة في تحقيق استقرار الأسرة السعودية وخفض نسب الطلاق والحد من آثاره الخطيرة على الفرد والمجتمع في آن واحد خاصة تلك التي تصيب المطلقة وأبنائها نتيجة معاناتهم من أزمة الطلاق.

تم تأسيس الجمعية بقرار من وزارة الموارد البشرية والتنمية الاجتماعية  
رقم 492 تاريخ 1430/5/10هـ



## أهدافنا الاستراتيجية

## رؤيتنا

4 تأهيل الكوادر المتخصصة في  
مجال عمل الجمعية

1 تنفيذ برامج الخدمات المتخصصة  
للمستفيدين (التوعوية والتنموية)

تمكين الأسرة  
لمجتمع متماسك.

5 توسيع نطاق خدمات الجمعية  
نوعياً وجغرافياً

2 إجراء البحوث والدراسات  
الاستشارية في مجال عمل الجمعية



## رسالتنا

3 تحقيق  
الاستدامة المالية

المشاركة الفاعلة بحلول  
مبتكرة لتمكين الأسرة وبناء  
مجتمع حيوي متين البنیان.

## ما يميز مودة هو بناء استراتيجية عملها على الأسس التالية:

- تبني الحول الوطنية الشاملة بعيدة المدى.
- السياسة التكاملية مع الجهات المعنية.
- التوجه التنموي الحديث.
- السعي نحو التطوير والتغيير معاً للحفاظ على الثوابت الشرعية والوطنية.
- الابتكار والمرونة واستيعاب المتغيرات.

مدة المشروع  
12 شهر



تاريخ تنفيذ البرنامج  
من 01 يناير 2023  
إلى 31 ديسمبر 2023



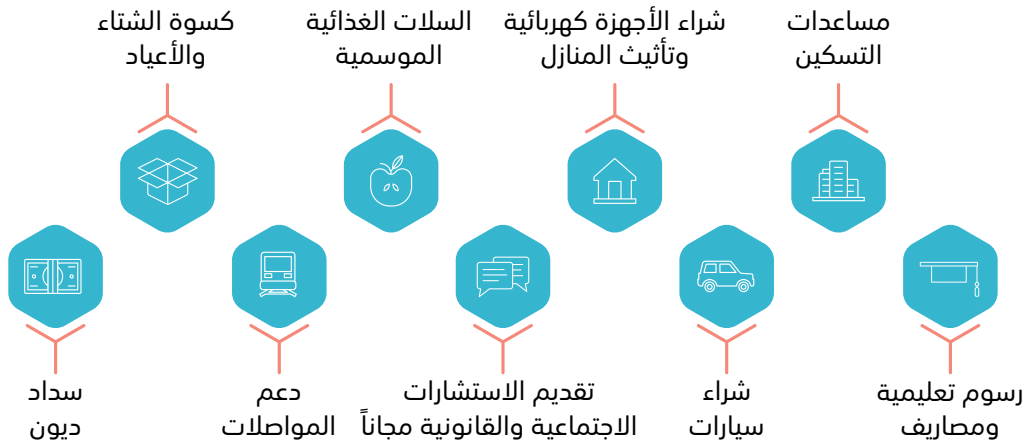
## وصف البرنامج

تحت مظلة البرامج التنموية الهادفة إلى تمكين المستفيدات (أنشأت جمعية مودة عام 2013 م) صندوق عون التنموي (وهو صندوق خيري تنموي يهدف إلى تقديم كافة أنواع الدعم من خدمات تنموية، إقتصادية، إجتماعية ونفسية لتأهيل ودعم الحالات المحتاجة من المطلقات ومن في حكمهن من المعلقات والمهجورات وابتائهن. وتماشياً مع نهج مودة التنموي فقد تم اشتراط الحصول على المساعدات المادية للمستفيدات بإلحاق المستفيدة ببرنامج تأهيلي تدريبي يهدف تمكينها وتزويدها بالمهارات اللازمة لتحسين ظروفها الاجتماعية والاقتصادية حسب الخطة التنموية المناسبة لها. حيث يتم عمل دراسة الحالة والنزول الميداني لزيارة منزل المستفيدات وعمل البحث الاجتماعي وتقييم مستوى البيئة السكنية والوضع الاقتصادي وحصر الاحتياجات المادية والعينية لها ولأبنائها.

## أهداف البرنامج:

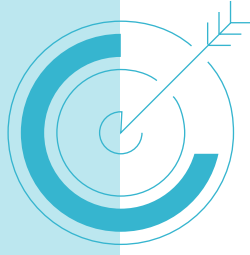
يهدف صندوق عون التنموي لتقديم المساعدات المطلوبة مؤقتاً لحين تأهيلهم وتدريبهم خلال فترة زمنية محددة حسب الخطط التنموية الخاصة بكل مستفيدة وأسرتها بما يعزز من قدراتهم و يمكنهم من الحصول على فرص وظيفية مناسبة لمستوى تعليمهم وظروفهم وتحقيق الاكتفاء الذاتي.

**يتم تقديم مساعدات متنوعة مثل :**



## الفئة المستهدفة

المطلقات  
ومن في حكمهن وأبنائهم.



## بالإضافة إلى مجموعة من البرامج التنموية مثل:

- برامج التأهيل لسوق العمل
- برامج التدريب الحرفي
- برامج التدريب التقني
- دورات التوعية والتثقيف
- تطوير الذات
- تربية الأبناء
- ميزانية الاسرة
- التأهيل النفسي والاجتماعي
- التوعية الحقوقية
- خدمات التمكين والتوظيف

## إنجازات البرنامج

ساهم الصندوق في توفير مجموعة  
من الخدمات الاجتماعية والتنموية  
والاقتصادية لتمكين المرأة المطلقة  
ومن في حكمها وأسرتها لعدد

مستفيد  
ومستفيدة  
حتى عام 2022م

# 6,348

كما ساهم الصندوق في تحسين  
الظروف المعيشية والبيئة السكنية  
والمساعدة في سد احتياج

من المتقدمات  
لطلب الخدمة

# %90



## الداعمين السابقين للبرنامج

المراعي  
Almarai



البنك السعودي للاستثمار  
The Saudi Investment Bank

stc



## موازنة البرنامج

من 20,000 إلى 30,000 ريال سعودي

تتراوح تكلفة المستفيدة  
الواحدة وأبنائها في السنة

