

برامج مودّة
2021

برنامج جلسات التأهيل لما بعد الطلاق

مودت

جمعية خيرية تنموية
متخصصة بالاستقرار الأسري

مودة

جمعية خيرية تنمية
متخصصة بالاستقرار الأسري

مُنفذ المشروع

انطلقت جمعية مودة الخيرية من الإحساس بالمسؤولية المجتمعية تجاه هذا الوطن الغالي وأبناءه الكرام، فقد تأسست بموجب القرار الوزاري رقم (48075) وتاريخ 1430/5/10هـ كأول جمعية متخصصة بقضايا الطلاق على مستوى المملكة بهدف المساهمة الفاعلة في تحقيق استقرار الأسرة السعودية وخفض نسب الطلاق والحد من آثاره الخطيرة على الفرد والمجتمع في آن واحد خاصة تلك التي تصيب المطلقة وأبنائها نتيجة معاناتهم من أزمة الطلاق.

تم تأسيس الجمعية بقرار من وزارة الموارد البشرية والتنمية الاجتماعية
رقم 492 تاريخ 1430/5/10هـ



أهدافنا الاستراتيجية

1 مجتمع واعٍ بأسباب تماسك الأسرة ونواقصها وكيفية الحد من الطلاق ومعالجة آثاره.

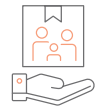
2 منظومة متكاملة من التشريعات والإجراءات المنظمة للعلاقات والحقوق الأسرية.

3 مطلقة - ومن في حكمها - قادرة وأبنائها علي تخطي تجربة الطلاق ومواجهة آثاره.



رؤيتنا

أسرة مترابطة واعية، ومجتمع آمن مستقر.



رسالتنا

المشاركة القيادية الفاعلة بطول مبتكرة ومستدامة للحد من الطلاق وآثاره.

ما يميز مودة هو بناء استراتيجية عملها على الأسس التالية:

- تبني الطول الوطنية الشاملة بعيدة المدى.
- السياسة التكاملية مع الجهات المعنية.
- التوجه التنموي الحديث.
- السعي نحو التطوير والتغيير معاً للحفاظ على الثوابت الشرعية والوطنية.
- الابتكار والمرونة واستيعاب المتغيرات.

مدة المشروع
10 جلسات تأهيلية
بمعدل 34 ساعة تأهيلية



تاريخ تنفيذ البرنامج
خلال الربع الأول
من عام 2021



وصف البرنامج

صمم البرنامج للمساهمة في تخطي أزمة الطلاق ومعالجة آثاره النفسية والاجتماعية من خلال التحفيز وتطوير الذات وتكوين شخصية متزنة متمكنة من الاندماج الاجتماعي والمهني واكسابها مهارات وأساليب ناجحة تمكنها من التكيف والتخطيط لحياة مستقبلية حيث يتم إلحاق المطلقات لعدد (20) سيدة من ذوات الدخل الاقتصادي المتدني بجلسات علاجية تأهيلية في الجوانب النفسية والاجتماعية والحقوقية والاقتصادية والعلاج الجماعي، التي تساعدهن على إكمال مسيرتهن العلمية والعملية، وهذا المشروع ينطلق من رسالة الجمعية وهي المساهمة في تمكين وتعزيز قدرات المطلقات وأبنائهن للانتقال بهم من الاحتياج والاعتماد إلى الاستقلالية والإنتاج.

أبرز التحديات والصعوبات التي يعالجها البرنامج

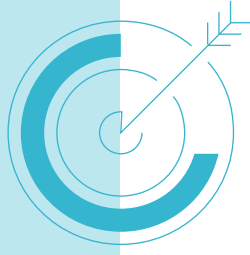
- تدني الوضع النفسي والاجتماعي والوعي الحقوقي للمرأة المطلقة
- ارتفاع نسبة الإصابة بالإمراض النفسية لها ولأبنائها
- ارتفاع معدل الإنحراف والجريمة لدى أبناء المطلقات
- ضعف المركز الاجتماعي للمطلقة و أبنائها
- انعدام الثقة بالنفس والتفكير السلبي
- معالجة آثار التعرض للعنف مثل (الجسدي والنفسي واللفظي)

الهدف العام من البرنامج

المساهمة في تحسين الوضع النفسي و الاجتماعي للمرأة المطلقة ومعالجة الآثار السلبية لما بعد الطلاق من خلال إلحاقها في برنامج جلسات علاجية وتأهيلية مُكثفة ل(التحفيز وتطوير الذات) لإعادة تأهيلها في الجانب النفسي والاجتماعي و استثمار قدراتها لتصبح عنصر فَعّال في مجتمعها و قادرة على الاكتفاء الذاتي و المهني.

الفئة المستهدفة ومعايير القبول

فئة المطلقات ومن في حكمهن.



الأهداف التفصيلية والمجالات التدريبية

1. تأهيل (20) مستفيدة نفسياً واجتماعياً وإعادة التوازن النفسي لحياتها وبالتالي استثمار قدراتهم الذاتية مما يكون له أثر فعال في بناء الشخصية والاستدامة في العمل
2. بناء شخصيات إيجابية مهيئة للاندماج في البرامج التدريبية والفرص الوظيفية
3. اكتساب مهارات التخطيط المستقبلي وتقليل نسب البطالة من خلال تعزيز الدوافع للعمل

مجالات التدريب

المجال الاقتصادي
الاستشارات الاجتماعية والنفسية
جلسات العلاج الجماعي

المجال النفسي
المجال الاجتماعي
المجال القانوني

حلول إدارة المخاطر للبرنامج

- | | | |
|------------------------------|------------------------|------------------------------------|
| المشكلة | المشكلة | المشكلة |
| توقف التدريب الحضورى | عدم توفر المواصلات | انسحاب المتدربات |
| الحل | الحل | الحل |
| إمكانية تحويل التدريب عن بعد | توفير عقد شركة مواصلات | توفير قائمة انتظار بديلة للمنسحبات |

مزايا البرنامج

- تقديم التدريب والمواصلات مجاناً
- استشارات اجتماعية ونفسية لما بعد البرنامج مجاناً
- التحسين والتطوير المستمر لرفع مستوى أثر البرنامج .

مؤشرات الأداء للبرنامج

- تقديم التقرير الختامي للبرنامج
- صور من شهادات الاجتياز للمتدربات
- نماذج قصص نجاح بخط الخريجات
- تقرير تقييم مستوى أداء البرنامج والمتدربات
- التغطية الإعلامية للبرنامج

إنجازات البرنامج

تم تأهيل
سيدة
578
حتى عام 2020م
منذ تنفيذ البرنامج
من عام 2014م



استدامة البرنامج

- خطة تنمية لمتابعة المستفيدة وابتائها
- تسجيل المستفيدات في البرامج التدريبية والتأهيلية .
- المساعدة في توفير فرص وظيفية مناسبة لقدرات المستفيدات وأعمارهم ومستواهم التعليمي